





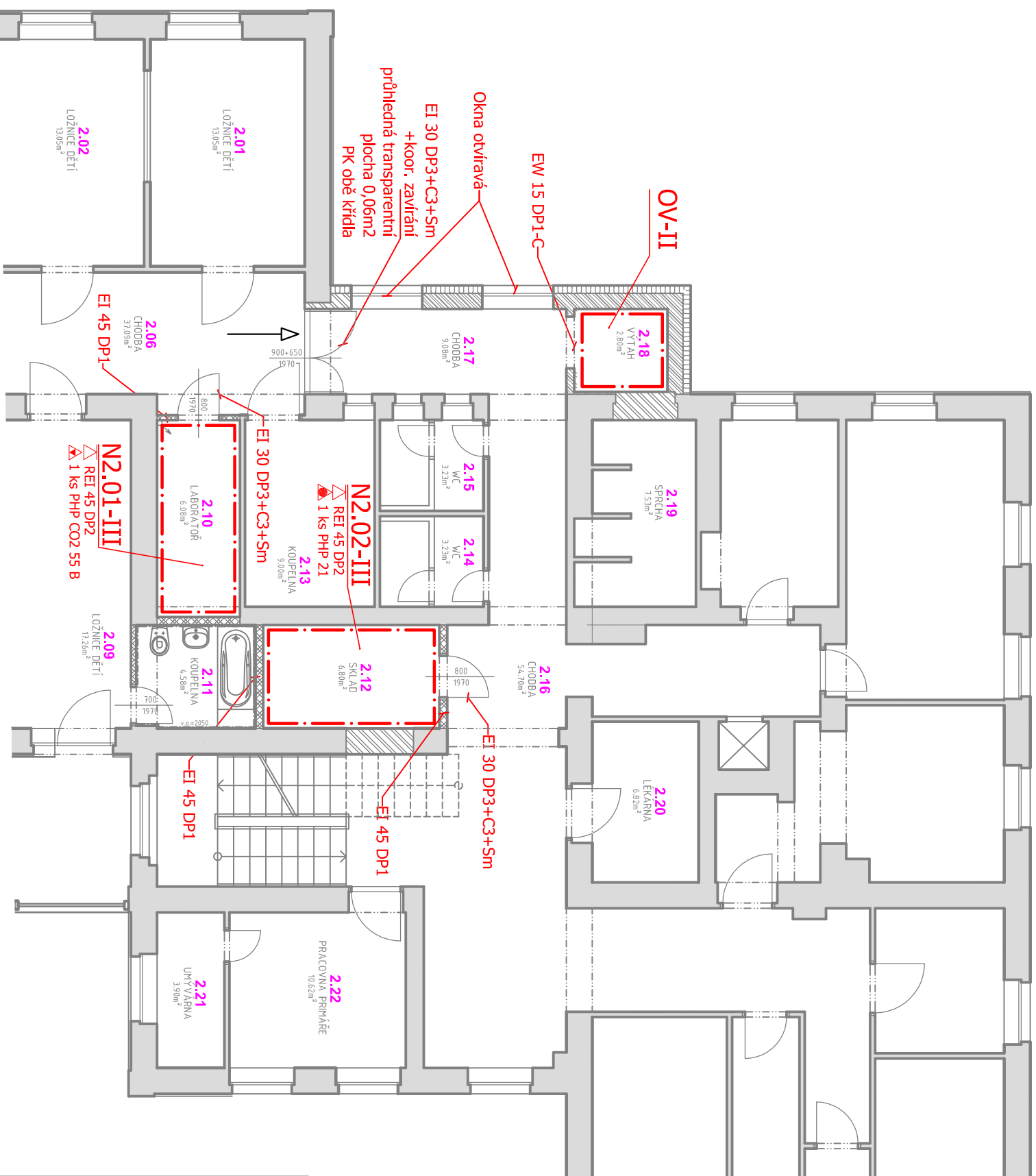


2.NP - NOVÝ STAV

LEGENDA POŽÁRNÍ BEZPEČNOSTI STAVEB:	
 EI 45 DP1	Požární odolnost stavebních konstrukcí
 REI 45 DP1	Požární odolnost stropu
C3	Samozavírač dveří
Sm	Kouřotesnost dveří
	Nouzové osvětlení
	Plynový, práškový a vodní přenosný hasičský přístroj
	Směr úniku
	Hranice požárních úseků



Vypírací:		Hlavní inženýr projektu:	
ING. Jan Vodehnal		ING. Jaroslav DVOŘÁK	
Místo stavby:		Veská 21, 533 04 Sezenice (p.č. st. 38, k.ú. Veská)	
Investor:		Pardubický kraj, Komenského náměstí 125, 532 11 Pardubice	
Akce:		Realizace úspor energie - Dětské centrum Veská, hlavní budova	
Objekt:		SO 02 PŘÍSTAVBA VÝTAHU, ÚPRAVA ZÁP. KŘÍDLA	
Výkres:		D.2.3 POŽÁRNĚ BEZPEČNOSTNÍ ŘEŠENÍ	
PŮDORYS 2.NP - NOVÝ STAV		D.2.3.3	